

SYSTEM **KAN**-therm

Install your future

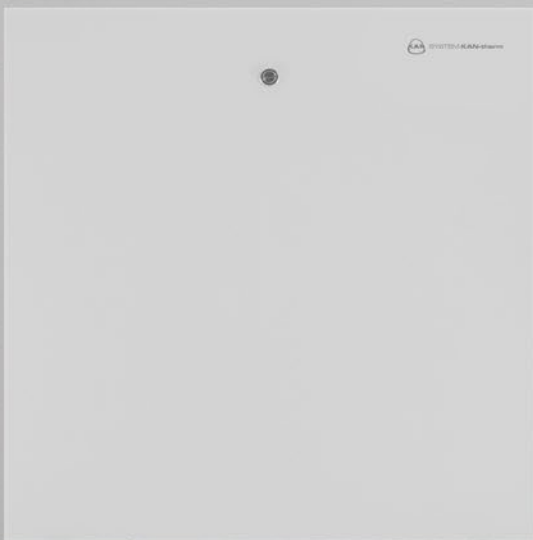


DE 20/05

Schränke

Slim+

- Einzigartige **rahmenlose Konstruktion**
- Modernes **Design**
- Installation **ohne zusätzliche Werkzeuge**
- **Bezeichnete Kontruktionen:**
Slim+ für Flächenheizungs-Verteiler
und die Regeltechnik
- **Schutzfolie** - werkseitiger Schutz der
Schränk Vorderseite vor Beschädigung
während des Zusammenbaus
und der Endmontage

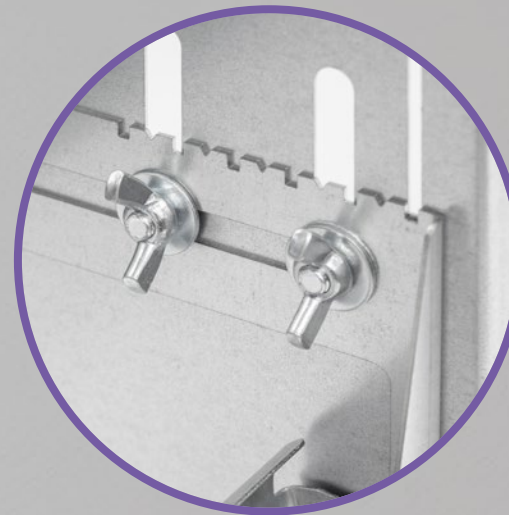
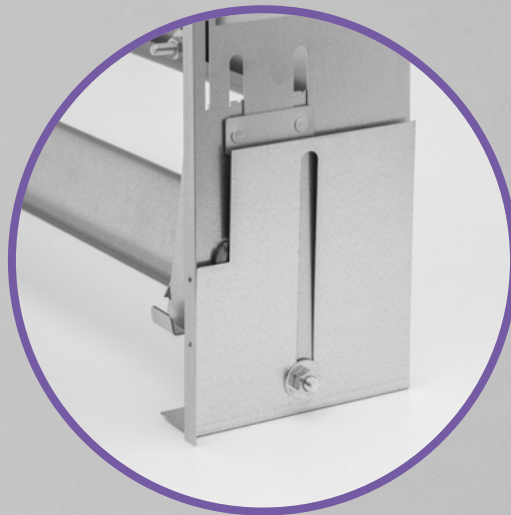




2

Einfache Installation

Möglichkeit der vertikalen Einstellung der Front und des Körpers während der gesamten Betriebsdauer



3

Die Tiefenvorgabe der Schränke

bietet viele Montagemöglichkeiten, auch für Festwertregelsätze

1

Schutz der Schrankoberfläche

vor Beschädigungen bei Nachbearbeitungsarbeiten durch Verwendung eines Schutzfilms



4

Funktion Move & Lock

Das ist die spezielle Konstruktion der Befestigungsschrauben des Verteilers, die es ermöglicht, die Schrauben frei auf der Montageschiene zu positionieren, ohne dass sie eingeschraubt werden müssen oder die Gefahr des Verschiebens auf der Schiene besteht



8

Komfortable Arbeit ohne

zusätzliches Werkzeug dank Flügelmuttern



5

Funktionalität

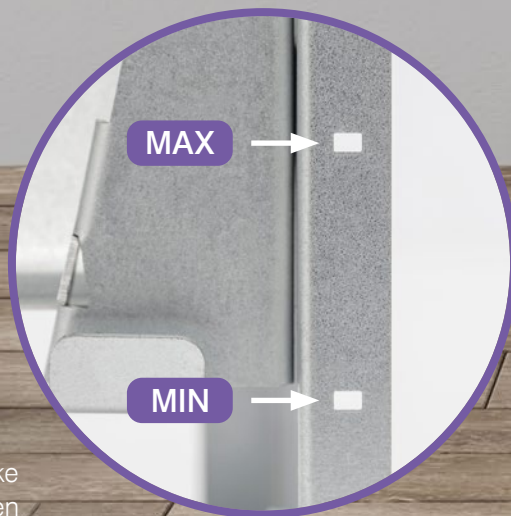
Die am oberen Teil des Slim+ Schrankkörpers befindliche Klappe ermöglicht eine einfache Art der Verbindung von Rohren zur Versorgung der Verteiler oder der Kabel der Automatik, die HUD-Schiene bietet eine schnelle und einfache Montage der Regelelemente



7

Informationen über die Fußbodenhöhe

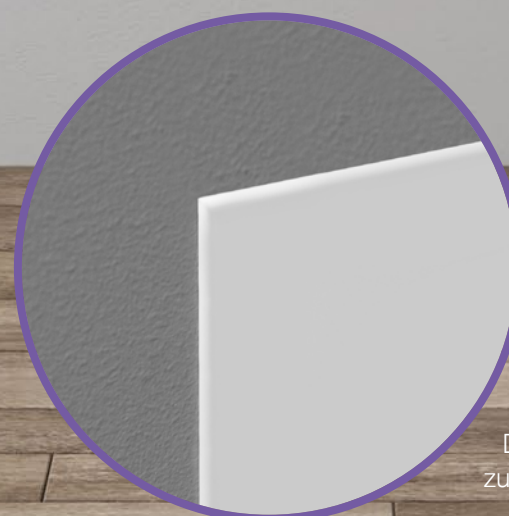
Minimale und maximale Markierungen, die die Gesamtdicke des fertigen Bodenbelags anzeigen



6

Saubere und flexible Oberflächen

Dünne Schrankwände passen perfekt zur Wand - keine Spalten, in denen sich Staub und Schmutz ansammeln



Einzigartige rahmenlose Konstruktion

Slim+ Unterputzschränke sind in einer Vielzahl von Größen erhältlich. Sie ermöglichen die **Installation** von Verteilern für **Flächenheizungen**, auch mit Festwertregelset.

Schranktyp	Artikelnummer	Breite der Aussparung (+5 mm)	Breite der Schranktüren	Höhe der Aussparung (+5 mm)	Gesamthöhe des Schrankes	Tiefe der Aussparung	Gesamttiefe des Schrankes
Slim+ 450	1414183018	450 mm	518 mm	750 - 850 mm	785 - 915 mm	110 - 160 mm	112 - 162 mm
Slim+ 550	1414183019	550 mm	618 mm	750 - 850 mm	785 - 915 mm	110 - 160 mm	112 - 162 mm
Slim+ 700	1414183020	700 mm	768 mm	750 - 850 mm	785 - 915 mm	110 - 160 mm	112 - 162 mm
Slim+ 850	1414183021	850 mm	918 mm	750 - 850 mm	785 - 915 mm	110 - 160 mm	112 - 162 mm
Slim+ 1000	1414183022	1000 mm	1068 mm	750 - 850 mm	785 - 915 mm	110 - 160 mm	112 - 162 mm
Slim+ 1200	1414183023	1200 mm	1268 mm	750 - 850 mm	785 - 915 mm	110 - 160 mm	112 - 162 mm

Geschätzte Größen der Edelstahlverteiler des KAN-therm InoxFlow Systems (Serie USFT)

Schranktyp	-	Set	+GP 3D
Slim+ 450	7	5	-
Slim+ 550	9	7	-
Slim+ 700	12	10	4
Slim+ 850	13	12	7
Slim+ 1000	13	12	10
Slim+ 1200	13	12	13

- Bei einer Netto Baulänge

Set - Verteiler mit Entlüftungen und 1-Zoll-Anschlussset (Serienverteiler A mit Entleerungs- und Entlüftungsgruppe)

+GP 3D - Festwertige Pumpengruppe



KAN-therm GmbH

Brüsseler Straße 2, D-53842 Troisdorf,

Tel. +49 (0) 2241 234 08 0, Fax +49 (0) 2241 234 08 21,

e-mail: info@kan-therm.de

www.kan-therm.com

DE 20/05

ISO 9001