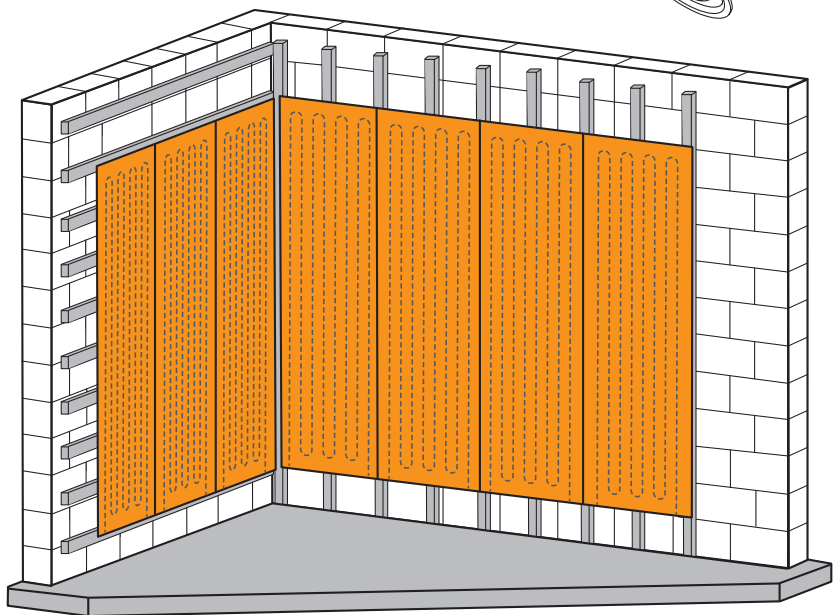
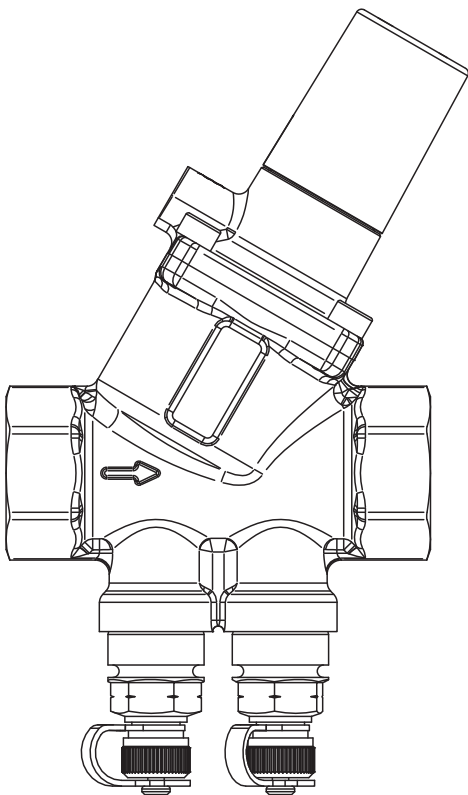
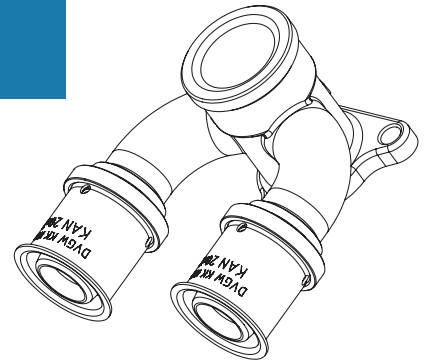




SYSTEM **KAN-therm**

Neuheiten
auf einen Blick

DE-W100317-09-2015



IHR ZUVERLÄSSIGER PARTNER!



ISO 9001



KAN-press 6in1 wird ab sofort nach der „Neuen Trinkwasserverordnung“ produziert und angeboten. Auch wenn die Neuregelung den verarbeiteten Messingwerkstoff erst ab Dezember dieses Jahres betrifft, hat die KAN-therm GmbH die Umstellung bereits heute realisiert und entsprechend auf die veränderten Grenzwerte reagiert. Eine Maßnahme, mit dem wir einmal mehr unterstreichen, dass wir jederzeit in der Lage sind, unsere Produkte auf sich ändernde Rahmenbedingungen umzustellen - und zwar frühzeitig. Im aktuellen Fall sogar vorzeitig.

KAN-press 6in1 erhält ab sofort ein neues Zertifikat.

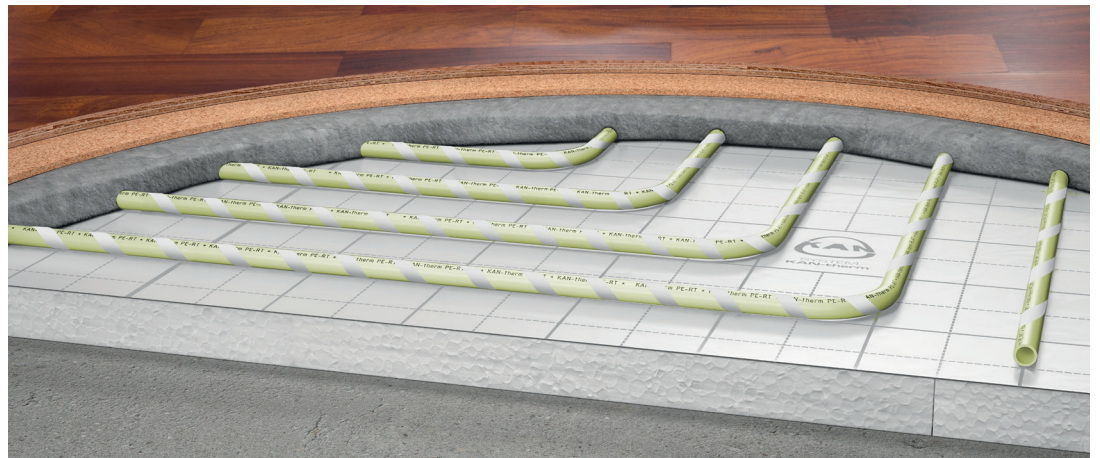
Das bewährte KAN-press 6in1 System ist nicht nur seit September 2007 über die DVGW zugelassen und zertifiziert sondern jetzt auch seit Januar 2015 bei der ÖVGW zugelassen und zertifiziert.

Die gesamte KAN-press 6in1 Produktpalette wird an alle Kunden seit vielen Jahren schon nach der Norm der DVGW - Deutscher Verein des Gas- und Wasserfaches und nun auch mit der Sicherheit und Garantieleistung der ÖVGW - Österreichische Vereinigung für das Gas- und Wasserfach produziert und erfolgreich verkauft.

System KAN-therm Klett

Die Konstruktion der Klettfläche aus folienkarschiertem Styropor (Rollbahn oder Verbundplatte) gehört zu den im Nassverfahren herzustellenden Flächentemperierungen.

Die Heizrohre werden mittels Klettverschluss, an dem auf der Dämmung kaschierten Textilflies, befestigt und anschließend in Zementestrich oder Fließestrich eingebunden. Nach Ablauf der Abbindezeit wird der Fußbodenbelag (Parkett, Fliesen usw.) auf dem Estrich verlegt.



Vorteile:

- Schneller Einbau der Rohre ohne zusätzliches Werkzeug.
- Einfaches Ablösen der Heizrohre von der Systemdämmung.
- Große Auswahl der Wärmedämmplatten.
- Rohrverlegung in verschiedenen Anordnungen (Schnecke, Mäander).
- Bei Verwendung entsprechender Dämmung lassen sich auch Objekte mit höheren Nutzlasten herstellen.

IHR ZUVERLÄSSIGER PARTNER!



System KAN-therm Wand

Das System KAN-therm Wandflächentemperierung in der Nassausführung wird mittels Kunststoffclipschiene erstellt.

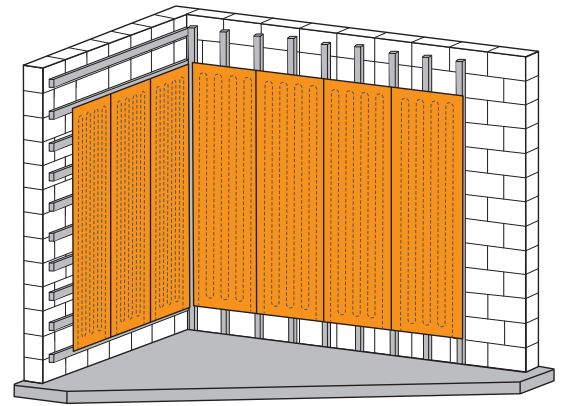
Hierbei werden die Heizrohre in den dafür vorgesehenen Clipschienen befestigt. Anschließend werden die Heizrohre mittels Putzschicht überdeckt.



Vorteile:

- Behagliche Strahlungswärme.
- Keine Staubaufwirbelung.
- Niedrige Vorlauftemperaturen.
- Geringe Trägheit.

Das System KAN-therm Wandflächentemperierung in der Trockenausführung wird mittels Gipsfaserplatten erstellt. Die Heizrohre sind bereits in den Modulen integriert und werden bauseits mit speziellen Verbindern untereinander im Tichelmann System verbunden. Nach dem Verspachteln der Module können diese mit Tapete, Wandfarbe oder Fliesen versehen werden.



KAN-therm dynamischer Differenzdruckregler

Hierbei handelt es sich um ein dynamisches Ventil für die Differenzdruckregulierung an den KAN-therm Heizkreisverteilern mit Voreinstellung. Eine unkomplizierte Justierung und ein VOB gerechter hydraulischer Abgleich des Systems ist hiermit gewährleistet. Der dynamische Differenzdruckregler stellt eine modulierende Regulierung sicher.

Der KAN-therm dynamische Differenzdruckregler gewährleistet eine sehr präzise Regelung sowie einen konstanten Differenzdruck im System, selbst bei variierendem Druck und Volumenstrom.



KAN-press 6in1 neue Produkte

Das System KAN-press 6in1 wird ständig um neue Produkte erweitert um den Markt- und Montageanforderungen gerecht zu werden.

1. Durchgangswandscheibe U-Form
- 16 x 1/2"IG, 20 x 1/2".

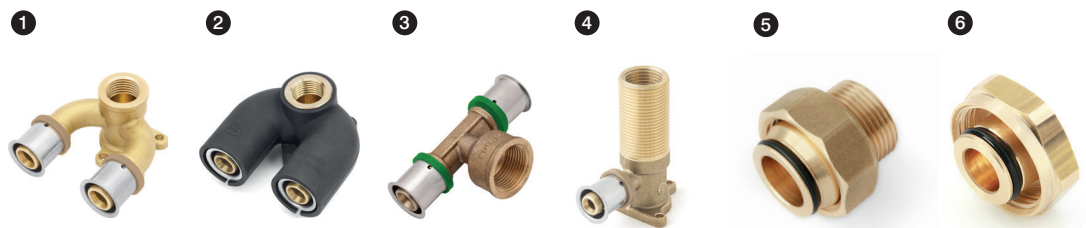
2. Schallschutzelement U-Form.

3. T-Stück mit Abgang IG
- 32 x 1/2"IG x 32, 32 x 3/4"IG x 32.

4. Wandscheibe mit 3 Befestigungslaschen
Gewindeschkel 30 mm länger - 16 x 1/2"IG.

5. Verschraubung für T-Stück mit 1" Abgang - 1" x 3/4" Eurokonus, 1" x 3/4"AG und 1/2"IG.

6. Verschlusskappe für Verteilerabgang- 3/4"IG Eurokonus.





KAN-therm GmbH
Brüsseler Straße 2
D-53842 Troisdorf
Tel. +49 (0) 2241 234 08 0
Fax +49 (0) 2241 234 08 21
e-mail: info@kan-therm.de
www.kan-therm.de