



Install your **future**

Schränke

Slim+

- Einzigartige **rahmenlose Konstruktion**
- Modernes, sehr flaches Design
- Installation **ohne zusätzliche Werkzeuge**
- **Konstruiert zur Aufnahme** von Verteilern und Regelungstechnik
- **Schutzfolie-** werkseitiger Schutz der Schranktür vor Beschädigungen während der Bauphase





1

Sicher bis zur Übergabe

der Foilenschutz reduziert erheblich die Gefahr von Beschädigungen während der Bauphase



8

Einfach und gleichzeitig komfortabel

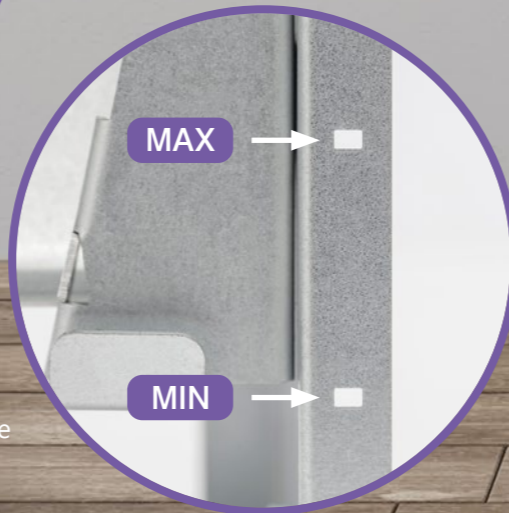
Werkzeugfrei, mit Flügelmuttern für die Einstellung der Nischentiefe von 110-160mm



7

Markierung der Einbauhöhe

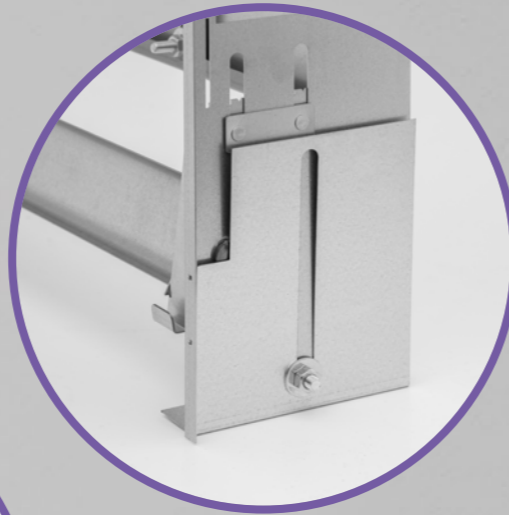
der Toleranzbereich für die fertige Fußbodenhöhe, sorgt für große Sicherheit bis zur Endmontage



2

Einfache Installation

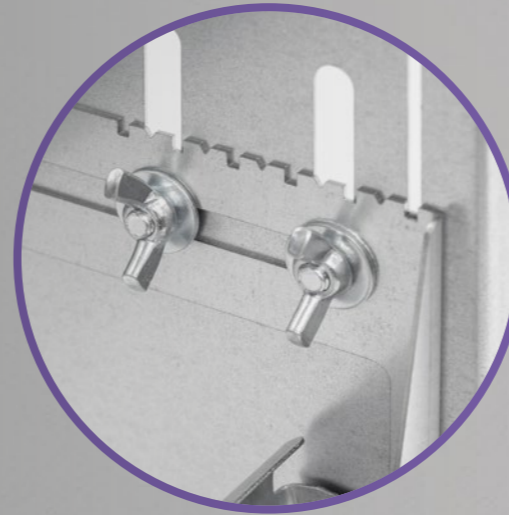
Möglichkeit zur stufenlosen Höhenverstellung von 750-850 mm und waagerechten Ausrichtung



3

Variable Anpassung

der höhen- und tiefenverstellbare Anschlag ermöglicht die sichere Positionsanpassung der Schranktür bei der Endmontage



4

Move & Lock

die spezielle Ausstattung der Befestigungsschrauben für die Verteiler, vereinfacht signifikant deren Positionierung auf den Montageschienen



5

Funktionalität

der am Dach des Schrankkörpers befindliche Türriegelanschlag ist ebenso tiefenverstellbar. Die Hutschiene dient zur Aufnahme der Regelmoduleisten



6

Rahmenloses und schlankes Design

Gewährt zusammen mit der hochwertigen in RAL-weiß 9016 gehaltenen Oberfläche, eine hohe Estetik



Einzigartige rahmenlose Konstruktion

Slim+ -Unterputzschränke im modernen hochwertigen Design, sind zur Aufnahme von Flächenheiz- und Kühlverteiler und ist in vielen Baugrößen verfügbar.

Schranktyp	Artikelnummer	Breite der Aussparung (+5 mm)	Breite der Schranktüren	Höhe der Aussparung (+5 mm)	Gesamthöhe des Schrankes	Tiefe der Aussparung	Gesamttiefe des Schrankes
Slim+ 450	1414183018	450 mm	518 mm	750-850 mm	785-915 mm	110-160 mm	112-162 mm
Slim+ 550	1414183019	550 mm	618 mm	750-850 mm	785-915 mm	110-160 mm	112-162 mm
Slim+ 700	1414183020	700 mm	768 mm	750-850 mm	785-915 mm	110-160 mm	112-162 mm
Slim+ 850	1414183021	850 mm	918 mm	750-850 mm	785-915 mm	110-160 mm	112-162 mm
Slim+ 1000	1414183022	1000 mm	1068 mm	750-850 mm	785-915 mm	110-160 mm	112-162 mm
Slim+ 1200	1414183023	1200 mm	1268 mm	750-850 mm	785-915 mm	110-160 mm	112 - 162 mm

Zuordnung InoxFlow USFT mit Zubehör			
Schranktyp	Set Eck	WMZ Eck	FWR-Set
Slim+ 450	4	3	-
Slim+ 550	6	5	-
Slim+ 700	9	8	4
Slim+ 850	12	11	7
Slim+ 1000	-	12	10
Slim+ 1200	-	-	12

Set Eck = InoxFlow mit Verteiler-Anschlussset Eck IG/AG

WMZ Eck = InoxFlow mit Wärmemengenzähler-Anbausset Eck AG/IG

FWR-Set = InoxFlow mit Festwert-Regelset FWR Premium

