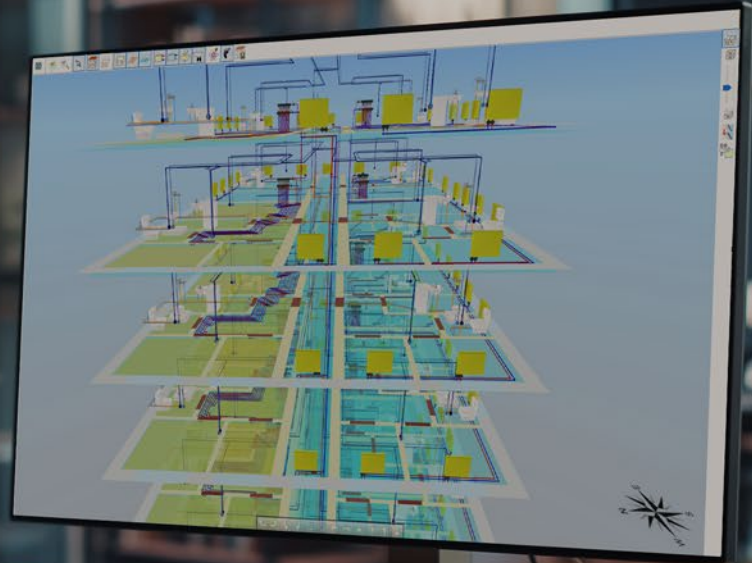




Install your **future**



Software KAN SET 7.3

Die Software KAN SET ist ein umfassendes Werkzeug zur Unterstützung bei der Projektierung. Es umfasst die vollständigen Berechnungen von komplexen Trinkwasserverteilnetzen, sowie von separaten oder kombinierten Heiz- und Kühlsystemen in einem Projekt.

Softwaremodule:

Die KAN Set Umgebung beinhaltet:



**KAN
H2O**

unser Modul für Kalt- und Warmwasser, sowie die Zirkulation.



**KAN
CO**

unser Modul für die Berechnung und Planung von Warmwasserheizungsanlagen.



**KAN
CC**

unser Modul für die Auslegung der Kühlung in Gebäuden.

DIE FUNKTIONEN VON KAN SET 7.3

1. graphische Darstellungen inklusive eines internen 3-D Modells.
2. die Möglichkeit zum Export des 3D-Modells in das Autodesk Revit- und IFC-Format.
3. die Möglichkeit zur automatischen axonometrischen Anlagendarstellung.
4. der integrierte quick-calculator ermöglicht die Abschätzung von raumweisen thermischen Wärmelasten.
5. die Möglichkeit zur Auslegung von kombinierten Heiz- und Kühlsystemen.
6. die Verfügbarkeit umfangreicher Datensätze führender europäischer Hersteller.

KAN SET in BIM design

Via KAN-Set for Revit plug-in können Sie die gesamte geplante Anlage, zusammen mit detaillierten technischen Daten, in Revit exportieren. Es ist auch möglich, nur die Anlagenskizze zu exportieren. Optional ist es möglich, nur die Installation vsketch zu exportieren, ohne dass das Projekt neu berechnet werden muss.



KAN SET for Revit umfasst:

1. Die gesamte Familie der KAN-therm Rohssysteme inkl. Fittings zum direkten Zeichnen in der Revit-Umgebung.
2. Ein integriertes Logiksystem für Verbindungen, dass die richtige Auswahl von Fittings gewährleistet.
3. Optimierungen beim Zeichnen von Rohrleitungen und Bögen.
4. Möglichkeit des Imports der Architektenzeichnung in KAN-Set zur unmittelbaren Planung.

