



Install your **future**

Verteiler zum Heizen und Kühlen

InoxFlow dynamic

- schnelle und einfache Inbetriebnahme
- permanente selbsttätige dynamische Abgleichfunktion
- konstante Durchflussmengen unabhängig vom Pumpendruck
- höchste Energieeffizienz durch Wegfall der Überversorgung der Heiz- und Kühlkreise
- konstruiert zur Aufnahme aller KAN-therm Stellantriebe
- hochwertiger Edelstahl 1.4301
- 100% Made in EU



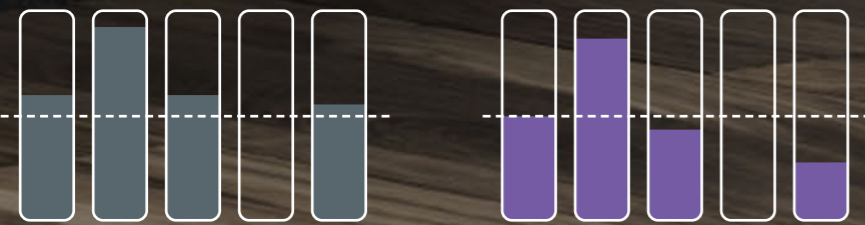
InoxFlow dynamic

Schematische Funktionsdarstellung

alle Stellantriebe geöffnet



ein Stellantrieb geschlossen



↑ ↑ ↑ ↓ ↑

Verteiler mit statischer Abgleichfunktion

— — — ↓ —

Verteiler mit dynamischer Abgleichfunktion



Einstellung des hydraulischen Abgleichs

Unter Einsatz des mitgelieferten Werkzeugs erfolgt die schnelle und präzise Ventileinstellung bei Vollast des Volumenstroms der Gesamtanlage, auf Basis der Berechnungstabellen. Nachjustierungen sind später nicht mehr erforderlich.



Absperrventil mit Funktionsanzeige

kVS (m³/h): 2,5



Dynamisches Rücklaufventil

Volumenstrom: 0,33 - 5,67 l/min
Dynamischer Regelbereich: 15 - 70 kPa

Ventil-Einstellschlüssel



Statisches und dynamisches Regelverhalten

In statischen hydraulischen Systemen beeinflusst die Veränderung in einer Teilstrecke umgehend die Massenströme in allen anderen. Wird beispielsweise eine Teilstrecke geschlossen, erhöhen sich ohne weitere Maßnahmen die Volumenströme und der Differenzdruck in den anderen Teilstrecken. Die InoxFlow dynamic Ventile egalisieren diese Veränderungen und sorgen so innerhalb der Regelabweichungen, für einen kontinuierlichen Massenstrom in den jeweiligen Heiz- und Kühlkreisen.

Die Funktion des permanenten dynamischen hydraulischen Abgleichs

basiert auf den sich innerhalb des max.-/min. -Differenzdruckbereichs selbstregulierenden Ventilen. Hierbei reagiert die Kapsel Feder/Druckdose durch Expansion bei steigendem und umgekehrt bei fallendem Differenzdruck. Die Erfassung der Druckveränderungen erfolgt über eine Impulsleitung in der Ventilschnecke. Da die Regelmembran im Ventileinsatz integriert ist, gibt es keine weiteren verschmutzungsanfälligen Regelkomponenten. Die integrierte patentierte Technik regelt den hydraulischen Abgleich im Rücklauf durchgängig automatisch und unabhängig von Differenzdrücken (z.B. bei sich ändernden Stellantriebspositionen anderer Ventile).

Einstellung	l/min	P-Band
1,00	0,33	
1,50	0,42	
2,00	0,58	
2,25	0,66	
2,50	0,75	1K
2,75	0,92	
3,00	1,08	
3,25	1,33	
3,50	1,50	
3,75	1,67	
4,00	1,92	
4,25	2,25	
4,50	2,41	
4,75	2,67	2K

Einstellung	l/min	P-Band
5,00	2,83	
5,25	3,08	
5,50	3,33	
5,75	3,58	
6,00	3,83	
6,25	4,08	
6,50	4,33	
6,75	4,58	
7,00	4,83	
7,25	5,00	
7,50	5,25	
7,75	5,50	
8,00	5,67	3K

Einsatzbereiche

Betriebsmedium:
Heizungswasser
gemäß VDI 2035;
SWKI BT 102-01;
ÖNORM H 5195-1
T min/max :
-5 bis + 60° C
P max:
6 bar



Komplettes Sortiment mit Zubehör für alle Bereiche

Verteiler für KAN-therm Flächenheiz- und Kühlsysteme

KAN-therm InoxFlow dynamic: Baulägen mit Zubehör in mm					
		Verteiler-Anschlussset G1"		WMZ-Anbausets	
Kreise	Netto	Durchg.	Eck	Durchg.	Eck
2	190	282	317	483	354
4	240	332	367	533	404
5	295	382	417	583	454
6	340	432	467	633	504
7	390	482	517	683	554
8	440	532	567	733	604
9	490	582	617	783	654
10	540	632	667	833	704
11	590	682	717	883	754
12	640	732	767	933	804



Verteiler-Anschlussset
Eck oder Durchgang G 1"



Wärmemengenzähler-Anbausets
Eck oder Durchgang



Stellantrieb



Verteilerschrank
Premium UP



Klemmverschraubungen
mit 3/4" Eurokonus von 12-20 mm

